



Les aventures de l'Aloha i en Kai

CASAL D'ESTIU EL CASINO
ESTIU 2022

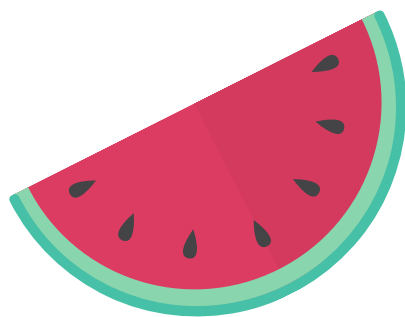




US DATES



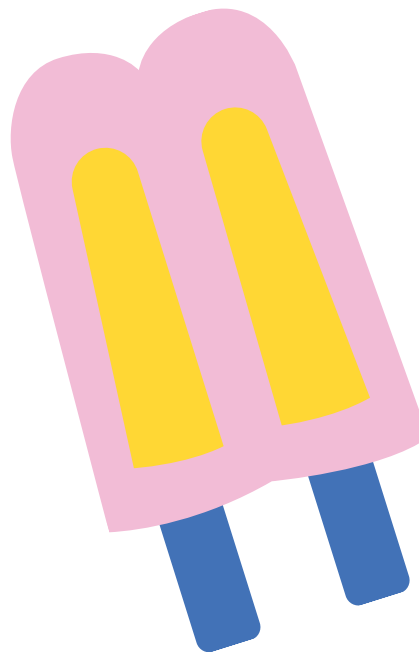
- 1^a setmana: 27 de juny a l'1 de juliol.
- 2^a setmana: 4 al 8 de juliol.
- 3^a setmana: 11 al 15 de juliol.
- 4^a setmana: 18 al 22 de juliol.
- 5^a setmana: 25 al 29 de juliol.





HORARIS

- MATINS: 9:00 a 13:30
- TOT EL DIA: 9:00 a 17:00
- ACOLLIDA MATINS: 08:00 a 9:00

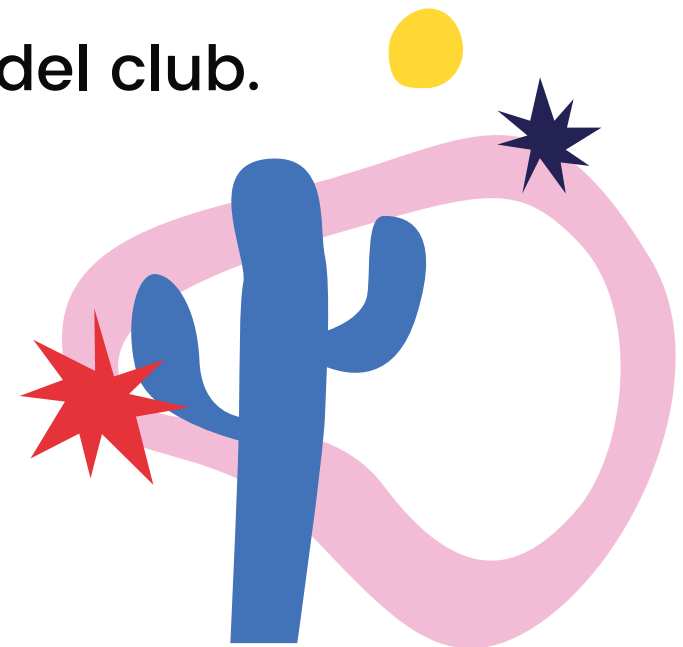




ORGANIGRAMA



- **ENTITAT PROMOTORA:** Casino d'Argentona.
- **ENTITAT ORGANITZADORA:** Temps de Lleure.
- **ACTIVITATS DE TENNIS I PÀDEL:** Xavi Alonso.
- **SERVEI RESTAURACIÓ:** Restaurant del club.





EIX DINAMITZADOR

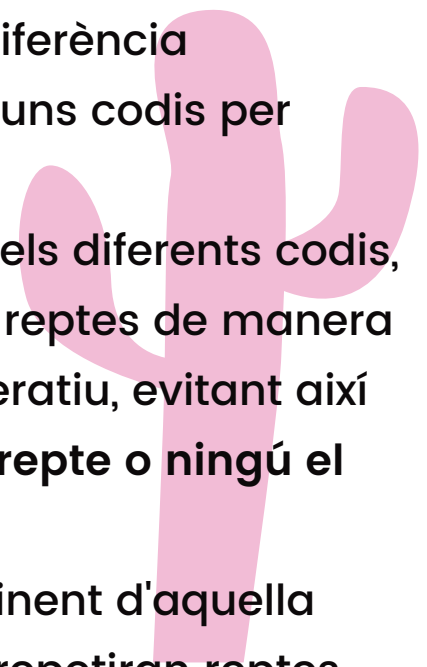


Aquest any les activitats giraran al voltant de l'eix dinamitzador "Les aventures de l'Aloha i en Kai".


L'Aloha i en Kai són un nen i una nena que fan aventures per tot el món i cada setmana estaran en un continent diferent on hauran de superar uns reptes en la seva aventura.

L'aventura la centrarem en superar un **Break Out** setmanal, centrat en el continent d'aquella setmana. Els Break Out són una espècie d'Scape Room, però a diferència d'aquests l'objectiu final no és sortir d'una habitació, sinó que és desxifrar uns codis per poder obrir un cofre.

Per poder aconseguir els diferents números o símbols per anar desxifrant els diferents codis, tots els grups de nens i nenes del casal, hauran de participar en diferents reptes de manera que al final es converteixi la solució del codi en un treball en equip i cooperatiu, evitant així la competitivitat entre els infants per aconseguir el repte: **tots superen el repte o ningú el supera.**



Els break outs cada setmana seran diferents i estaran ambientats al continent d'aquella setmana. D'aquesta manera els infants que facin més d'una setmana no repetiran reptes.





LES ACTIVITATS





Totes les activitats que proposem durant el casal estan dissenyades per la participació activa dels nens i nenes. Mitjançant diferents jocs, esports i tallers, tots ells adequats a les diferents edats dels nens/es, aprendran mentre es diverteixen de manera segura i estimulen la imaginació.

Amb les diverses activitats es potenciarà també valors com són la convivència i les relacions interpersonals en un ambient totalment diferent al que viuen durant la resta de l'any.

Les activitats han de ser experiències positives i enriquidores per la persona, per això a l'hora de desenvolupar-les sempre tenim present aquests 3 factors:

SEGURETAT + DIVERSIÓ + APRENTATGE

Totes les activitats estaran adaptades a les diferents edats i ritmes dels nens i nenes. És per això que les activitats que tenim a l'horari poden variar en algun moment (p.ex. un dia de molta calor podem canviar els jocs previstos, per jocs d'aigua o piscina).





ACTIVITATS QUE FAREM DURANT EL CASAL



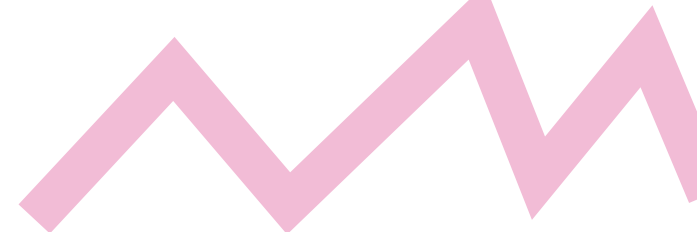
- Psicomotricitat
- Iniciació esportiva
- Esports tradicionals
- Esports alternatius
- Jocs tradicionals
- Iniciació als esports de raqueta
- Curset de natació
- Tir amb arc
- Tallers
- Piscina lúdica
- Excursions.

AQUESTES ACTIVITATS ES FARAN DURANT TOT EL CASAL, EN FUNCÍO DE LES EDATS DELS INFANTS I EN CAP CAS TOTS/ES ELS INFANTS LES FARAN TOTES.





EXCURSIONS



Les excursions del casal es faran els dimecres. Els dies d'excursió tots i totes marxem fora, per tant no hi ha la opció de no venir d'excursió i quedar-se a l'escola.

El cost de les excursions ja està inclòs en el preu del casal.

Per al casal d'aquest estiu em pensat en les següents excursions:

- Parc Francesc Macià (Malgrat de Mar).
- Sortida al Circ a Les Feixes (Copons).
- Parc aquàtic: Illa Fantasia.
- Parc mediambiental de Gualba.
- Festa de final de casal.



**PER LES EXCURSIONS ÉS OBLIGATORI QUE ELS/LES
NENS/ES PORTIN LA SAMARRETA DEL CASAL**





ELS GRUPS

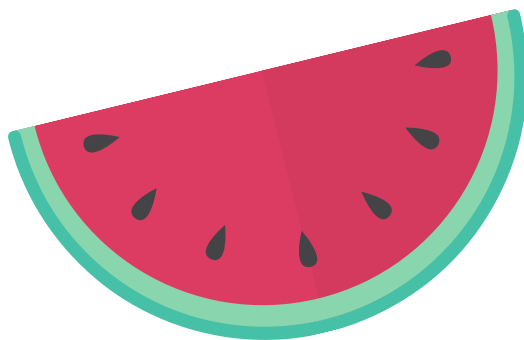
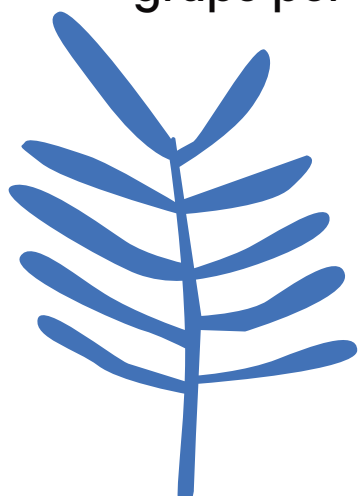


Un cop es tanquin les inscripcions, podrem fer els grups finals, ja que actualment encara hi ha famílies que no han fet la inscripció tot i haver dit que volen inscriure els seus fills/es.

Els grups els farem en funció de 2 dades:

- El curs que han fet aquest any.
- L'horari que fan durant el casal

Abans de començar cada setmana del casal us farem arribar els llistats dels diferents grups per tal que sapiguen en quin grup van els vostres fills/es



EXEMPLE D'HORARI

	DILLUNS	DIMARTS	DIMECRES	DIJOUS	DIVENDRES
8:45 a 9:00	Entrada	Entrada	EXCURSIÓ	Entrada	Entrada
9:00 a 10:00	Jocs amb raqueta	Pre-esport		Jocs amb raqueta	Pre-esport
10:00 a 10:30	Esmorzar	Esmorzar		Esmorzar	Esmorzar
10:30 a 11:15	Pre-esport	Psicomotricitat		Pre-esport	Psicomotricitat
11:15 a 12:15	Psicomotricitat	Jocs populars		Psicomotricitat	Jocs populars
12:15 a 13:15	Natació	Natació		Natació	Natació
13:15 a 13:30	Vestuari	Vestuari		Vestuari	Vestuari
13:30 a 14:15	DINAR	DINAR		DINAR	DINAR
14:15 a 15:00	Estona tranquil·la	Estona tranquil·la		Estona tranquil·la	Estona tranquil·la
15:00 a 15:50	Jocs populars	Taller		Jocs populars	Taller
15:50 a 16:45	Piscina	Piscina		Piscina	Piscina
16:45 a 17:00	Dutxa	Dutxa		Dutxa	Dutxa
17:00	SORTIDA	SORTIDA	SORTIDA	SORTIDA	

MATERIAL I VESTIMENTA

- Cantimplora/ampolla d'aigua
- CREMA SOLAR (venir de casa amb la crema posada)
- Esmorzar
- Samarreta d'esport, pantalons curts i mitjons
- Calçat esportiu (bambes).
- Gorra
- Motxilla
- Banyador, tovallola i sabatilles.
- Els nens/es més petits recomanem que portin una muda de recanvi addicional per si algun dia la necessiten.
- Els nens/es que tinguin raqueta de pàdel o de tennis, recomanem que la portin, ja que nosaltres en tenim unes quantes, però depenent dels infants que hi hagi no n'hi haurà per tots/es.

**ELS DIES D'EXCURSIÓ CAL PORTAR MÀSCARETA PER PUJAR A L'AUTOCAR
(recomanem que en portin 2 per si la perden o se'ls hi trenca).**

Cal portar la mascareta i la bossa on guardar-la marcades amb el nom del participant.



COMUNICACIÓ AMB LES FAMÍLIES

Per comunicar-nos amb les famílies farem servir l'aplicació Dinantia.

Mitjançant l'aplicació podrem:

- Enviar-vos notes informatives.
- Enviar-vos enquestes.
- Podreu veure fotos dels vostres fills i filles a les activitats.
- Enviar-vos missatges.
- Ens podreu enviar missatges (si un dia no podeu venir, arribeu més tard...).

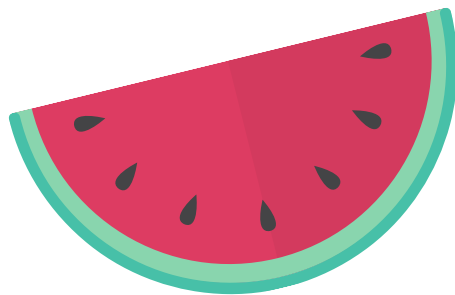
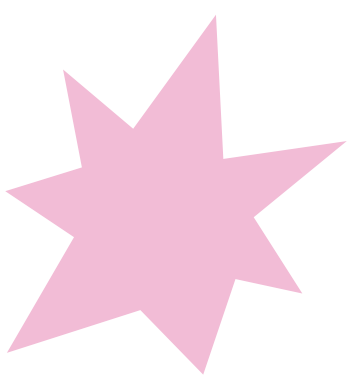
L'aplicació la podeu fer servir ja sigui mitjançant l'aplicació per telèfons mòbils:

- Android: <https://play.google.com/store/apps/details?id=com.dinantia.dinantia>
- Apple: <https://apps.apple.com/es/app/dinantia/id1057051981>

També la podeu fer servir directament per la web www.dinantia.com/ca/

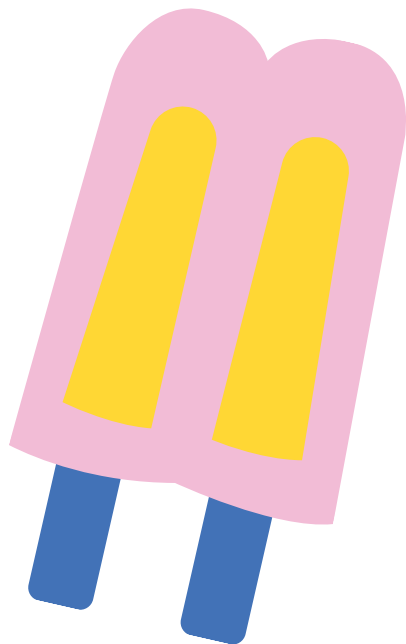
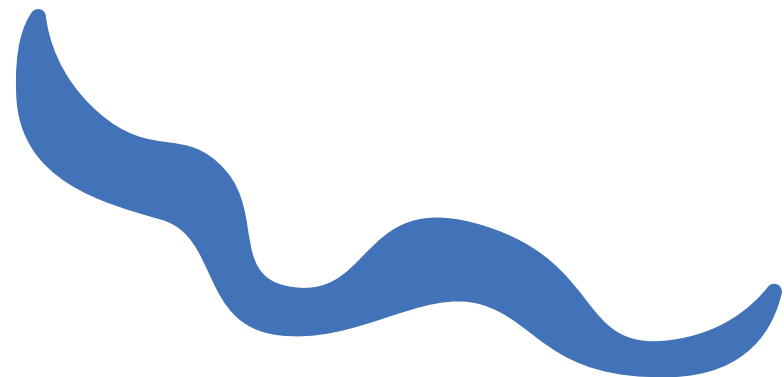
Si feu servir l'aplicació del telèfon rebreu notificacions al mateix. A més a més, rebreu un correu electrònic amb la notificació que us enviem.









És molt important que us doneu d'alta (si no hi esteu donats ja) per així poder rebre les comunicacions del campus. Aquest any no entregarem cap nota en paper.

Si ja esteu donats d'alta a l'aplicació, és molt important que ens hagueu donat la vostra adreça de correu electrònic amb la que sou usuaris/es. Si al fer la inscripció, ens vàreu donar un altre adreça, feu-nos arribar un correu a l'adreça casalcasino@tempsdelleure.cat indicant l'adreça que vulgueu que us donem d'alta.



NORMATIVA DEL CASAL

- El casal té un horari i pel seu bon funcionament cal que el respecteu tant a l'hora d'arribada com a l'hora de finalització.
- L'hora d'entrada dels nens/es és de 8:45 a 9:00 hores. En cas d'arribar tard, l'adult que porti al nen/a serà el responsable de deixar al nen/a a l'activitat que li toqui en aquell moment al seu grup. En CAP cas se'l pot deixar SOL per la instal·lació o a càrrec de qualsevol persona aliena a l'equip de monitors/es.
- Hi ha a la vostra disposició un servei d'acollida a les 8:00 del matí, que heu d'avisar amb temps per fer-lo servir.
- L'hora de recollida al migdia és a les 13:30 hores i a la tarda és a les 17:00. En el cas que arribeu tard per algun motiu, us demanem que truqueu al club o ens aviseu per l'aplicació Dinantia.
- Si algun dia heu de recollir el vostre fill/a abans de l'hora habitual, cal que aviseu al matí per tenir-ho present.
- Si algun dia ha de venir alguna persona diferent a l'habitual a buscar el vostre fill/a, cal que ens aviseu pel matí quan arribeu.
- A l'hora d'entrega, els nens/es podran marxar un cop el monitor/a del grup hagi passat llista. **NO MARXEU SENSE AVISAR!**

- 
- 
- 
- 
- Si el vostre fill/a voleu que marxi sol a casa, heu de portar un paper amb l'autorització i entregar-li al monitor/a.
 - Tots els/les nens/es estan coberts per una assegurança mèdica. Preguem que en el cas que el vostre fill/a tingui al·lèrgia a qualsevol cosa o sigui important conèixer algunes dades mèdiques, ens ho feu saber a la inscripció. Cal que ens hagueu donat autorització per si es donés el cas, poder donar les dades del vostre fill/a a l'assegurança, ja que si no, no quedarien coberts en cas d'accident.
 - Si el/la vostre fill/a pateix algun tipus d'al·lèrgia o intolerància alimentària us preguem que ens feu arribar un llistat amb els productes que poden consumir, per tal de facilitar la feina al servei de cuina. Si teniu dubtes sobre el menjar us podeu trobar amb el responsable del restaurant i parlar-ne.
 - Durant el transcurs del campus us enviarem notes informatives mitjançant l'aplicació Dinantia: de les excursions, si han de portar algun material específic, etc.
 - Els primers dies de Casal s'entregarà una samarreta i una gorra a tots els nens/es, que hauran de portar a les excursions.
 - Es recomanable que els nens/es portin la roba marcada amb el seu nom.
 - Al final de l'estada del vostre fill/a, us enviarem una enquesta d'avaluació, la qual és important ens contesteu per poder millorar any rere any.
 - En cas de baixa per lesió, es retornarà la part de l'estada no realitzada, a partir de la presentació del justificant mèdic. En cas de baixa voluntària o confinaments, no és retornarà l'import abonat.

**MOLTES
GRÀCIES!**



TEMPS DE
LLEURE

